

# UNILIGHT TELEMATICS УМНАЯ ПОДСТАНЦИЯ



Интуитивно-понятный операторский интерфейс



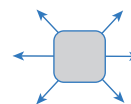
Возможность интеграции в существующие системы



Гарантированная точность полученной информации



Простота в установке и пусконаладке



Масштабируемость

UNILIGHT TELEMATICS – автоматизированная система учета и мониторинга качества и расхода электроэнергии, а также потребляемой мощности на трансформаторных подстанциях.

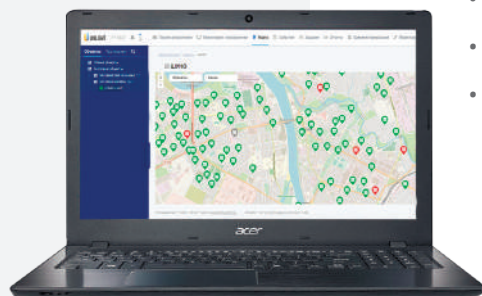
Данные о состоянии оборудования круглосуточно передаются в единый диспетчерский пункт, где оператор наблюдает за исправностью оборудования и своевременно принимает меры при обнаружении неполадок.

Система позволяет существенно сократить затраты на техническое обслуживание, замену оборудования и персонал.



## ВОЗМОЖНОСТЬ ИНДИКАЦИИ

- Несанкционированное подключение
- Отключение электроэнергии
- Потребляемая мощность
- Качество электрической энергии
- Неисправность оборудования
- Данные с приборов учета
- Уровень температуры в помещении
- Задымление
- Контроль за действиями диспетчера



115280, г. Москва, ул. Ленинская Слобода д. 19 стр. 6  
+7 (495) 139-62-77; office@unilight.ru  
[www.unilight.ru](http://www.unilight.ru)



# СОСТАВ СИСТЕМЫ UNILIGHT TELEMATICS

## КОНТРОЛЛЕР УПРАВЛЕНИЯ UNILIGHT



Осуществляет передачу данных о состоянии элементов ТП по беспроводным каналам: GSM, LORA. Легко интегрируются в существующие ТП.

### ТЕХНИЧЕСКИЕ ХАРАКТЕРИСТИКИ:

- 27 входов для контроля напряжения, состояния линий, датчика двери и задымления
- Два интерфейса RS-485 для взаимодействия с внешними устройствами
- Встроенный GSM-модем. Поддержка 3G. Две сим-карты
- Дистанционное обновление программного обеспечения

## ДОПОЛНИТЕЛЬНЫЕ МОДУЛИ ДИСКРЕТНОГО ВВОДА/ВЫВОДА



Предназначены для увеличения числа каналов для поступающей информации, а также числа каналов для исходящей информации и сигналов управления с передачей их в сеть RS-485.

Позволяют увеличивать количество дискретных входов и выходов, обслуживаемых одним логическим контроллером Unilight на любое значение и легко масштабировать систему мониторинга ТП.

## ПРОГРАММНОЕ ОБЕСПЕЧЕНИЕ



- Дистанционный мониторинг состояния ТП:
  - состояние выключателей
  - состояние коммутационной аппаратуры
  - токи входящих и исходящих линий
  - ток между секциями
  - напряжение на секциях
- Создание мнемосхем
- Регистрация и анализ полученных данных
- Ведение журнала событий и журнала аварийных событий
- Архивация данных
- Построение отчетных графиков нагрузок
- Диспетчерское управление выключателями с АРМ
- Оповещение и сигнализация
- Модуль инвентаризации – хранение подробной информации об установленном оборудовании, включая:
  - паспорта
  - фотографии
  - техническую информацию
  - историю внесенных изменений