

МОДУЛЬ ИНВЕНТАРИЗАЦИИ UNILIGHT



«Цифровой двойник»
сетей освещения



Контроль обслуживающих
организаций



Выявление неучтённого
оборудования

Основные функции

- ▶ Доступ к подробной информации по каждому светильнику, опоре или целой ЛЭП
- ▶ Мониторинг технической политики города в области наружного освещения
- ▶ Прогноз амортизации оборудования
- ▶ Отслеживание сроков гарантийных обязательств и ТО
- ▶ Внесение основных технических характеристик объектов наружного освещения:



Светильники



Трансформаторные
подстанции



Опоры

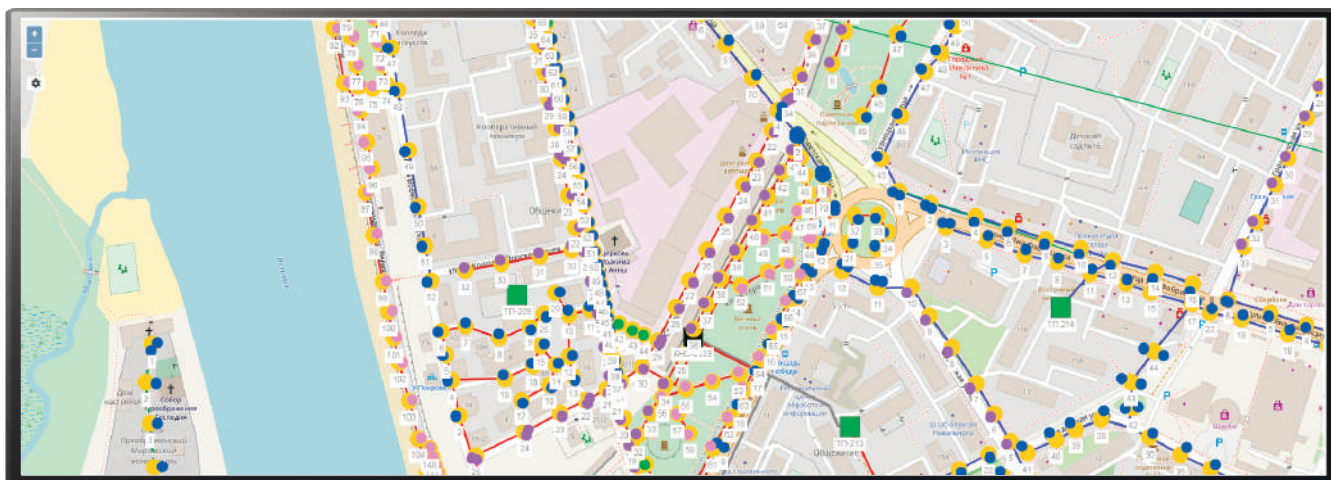


Система управления
наружным освещением

Преимущества

- ▶ Быстрый доступ к результатам инвентаризации в формате отчетов или в виде карты города
- ▶ Создание поопорной схемы линий освещения, в том числе для объектов на стадии проектирования
- ▶ Доступ к истории всех изменений объектов
- ▶ Загрузка фотографий и паспортов установленного оборудования
- ▶ Удобное цветовое отображение состояния ЛЭП
- ▶ Отображение дополнительного оборудования
- ▶ Быстрый доступ к документации оборудования
- ▶ Возможность отображения ШУНО и светильников согласно ГОСТ
- ▶ Ведение журналов замены светильников

Возможности системы:



Прорисовка всех линий наружного освещения с указанием опор, светильников, трансформаторных подстанций и шкафов управления освещением



115280, г. Москва, ул. Ленинская Слобода д. 19 стр. 6
+7 (495) 139-62-77; office@unilight.ru
www.unilight.ru



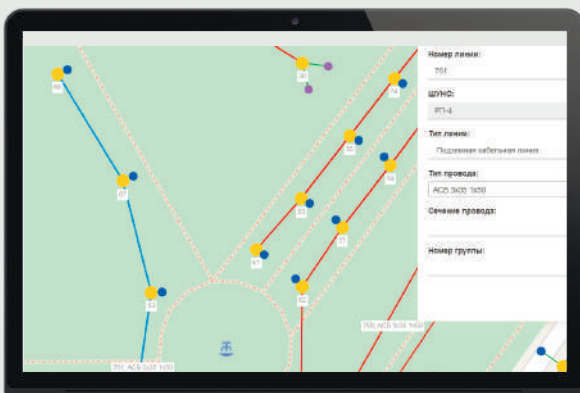
Возможности системы:



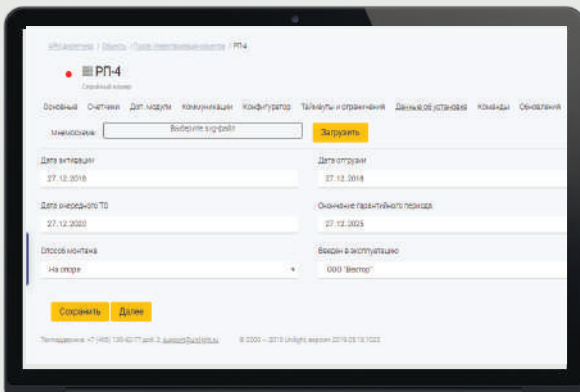
Подробная информация по каждому светильнику



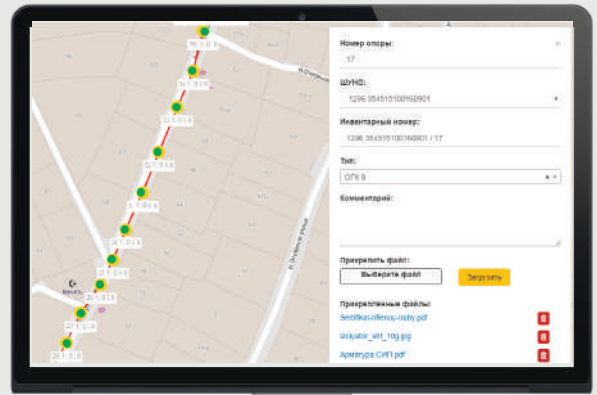
Подробная информация по каждому шкафу управления



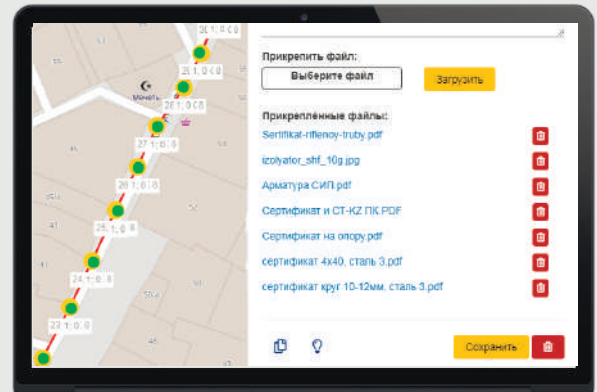
Подробная информация по каждой ЛЭП



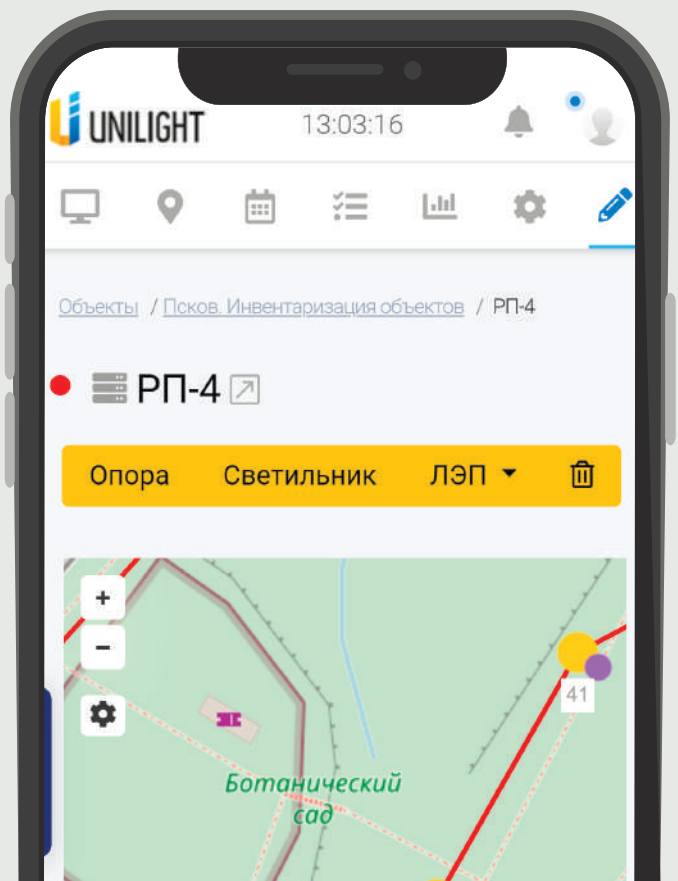
Отслеживание сроков гарантийных обязательств и технического обслуживания



Подробная информация по каждой опоре



Быстрый доступ к инструкциям и паспорту оборудования



Мобильная версия для оперативного доступа к базе данных